

足立区内にお住まいのみなさま！

新築・リフォーム・耐震

お住まいのことは

お任せください

見積・プラン  
無料！



### 新築・建替え

- 建築士による設計・最適なプランのご提案
- 住宅からビル・マンション建築まで対応
- 建築基準法を上回る安心住宅（全棟構造計算）
- 建築期間中の仮住まいあります（月額2万円）
- 保育園・病院等の新築工事も多数実績あり
- 資金計画や土地探し等幅広くサポート

### リフォーム・修繕

- 将来の暮らしを見据えたプランのご提案
- 築年数・予算にあわせたメンテナンスや修繕
- 外壁や屋根の塗装工事で長持ちする住宅へ
- キッチン・トイレ・浴室など水廻りを快適に
- 玄関・階段のバリアフリー工事も対応
- 事務所・店舗の内装工事も承ります

### 耐震診断・耐震改修

- 足立区登録の耐震診断士5名
- 区内の耐震診断 年間実績多数
- 3Dを使った耐震補強のご提案
- 耐震補強とリフォームの同時施工可
- 解体除却後の土地売却も対応
- 助成金手続き 一括でお任せください

### 戸建住宅の助成額一覧（令和7年度まで助成額拡充）

	助成額
耐震診断	最大30万円
耐震改修	対象工事費の9割で 最大150万円
解体除却	対象工事費の9割で 最大150万円

※対象条件等、詳しくはお問合せください。

### 足立区登録 耐震診断士・耐震改修施工者



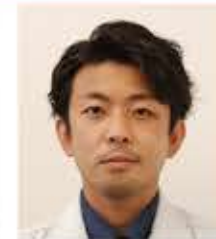
田島 幸児  
一級建築士  
宅地建物取引士  
ファイナンシャルプランナー  
耐震診断士



田島 等  
一級建築士  
一級建築施工管理技士  
宅地建物取引士  
耐震診断士



倉持 忠  
一級建築士  
宅地建物取引士  
インテリアコーディネーター  
耐震診断士



山崎 剛  
二級建築士  
一級リフォームスタイリスト  
耐震診断士



仲澤 弘一  
二級建築士  
耐震診断士

不動産に関することもご相談ください

- マンション・アパートの賃貸管理
- 土地・建物の不動産売買
- 空き地・空き家の有効活用
- 相続や借地の相談

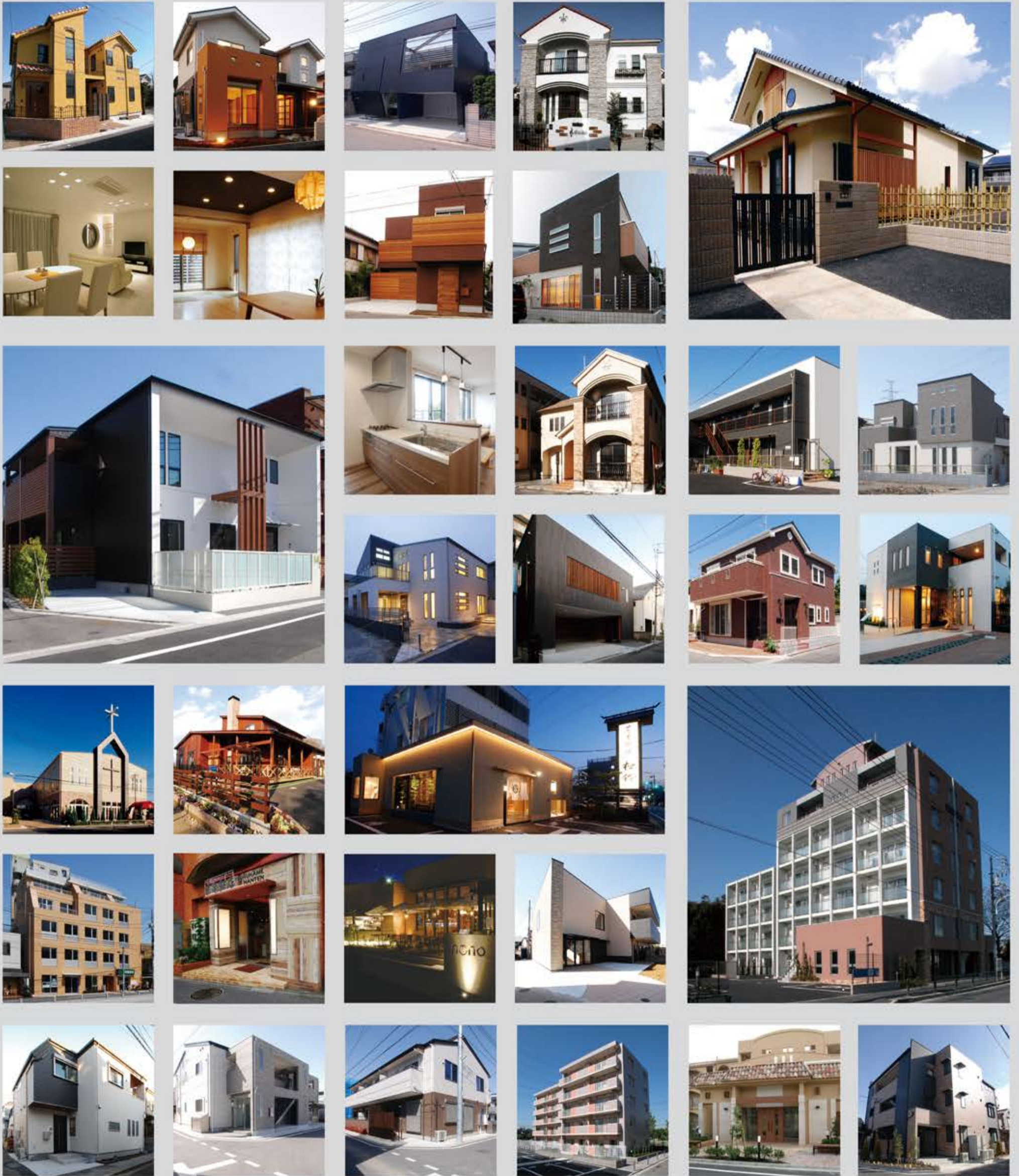
株式会社 **田島建設**  
☎0120-151-224

〒121-0807 東京都足立区伊興本町2丁目11番11号  
受付時間 9:00～18:00 定休日 日曜日・祝日  
TEL 03-3897-4020 FAX 03-3897-4083  
ホームページ <https://tk4020.com>

建設業 東京都知事許可（特-4）第69284号  
一級建築士事務所 東京都知事登録第34190号  
足立区木造住宅耐震改修施工者登録 第9号  
東京都木造住宅耐震診断事務所登録 第432号  
宅地建物取引業 東京都知事（8）第62230号



住む人・集う人の豊かさを求めて、建築士たちが心を込めた一棟一棟



新築・建替えの方  
建築期間中

**仮住まい月2万円**

でお貸します

家はくぐむ夢と思い出が満ちた大切な器。その器は常に安全で快適な空間でなければなりません。田島建設は、お客様一人一人のライフスタイルや思いを描きながら、設計施工をしております。一級建築士、二級建築士、耐震診断士、インテリアコーディネーター、宅地建物取引士、住宅ローンアドバイザー等の有資格者が豊富な技術・知識・経験を活かして皆様の住まいづくりをサポートいたします。個性豊かなデザイン住宅から集客力の高い店舗・ビルまで建築・不動産のことならお任せください。